

Formation

Les Ateliers du Leadership RH : Sens, Alignement, Impact



Embarquement Juin 2025 – île de La Réunion

Plus que jamais les Responsables de la Fonction RH sont au cœur d'enjeux qui apparaissent souvent contradictoires : accompagner la **transformation** tout en garantissant la **stabilité**, défendre les intérêts des **collaborateurs** tout en œuvrant pour la performance de l'**entreprise**, impulser le **changement** tout en préservant la **culture** et les **valeurs**.

Pris entre l'urgence et la vision long terme, cela nécessite capacité d'arbitrage fine et alignement constant.

Pourtant, dans l'urgence du quotidien, il est difficile de **prendre du recul**, d'**analyser les situations** avec justesse et de maintenir un **alignement** entre sa mission, ses valeurs et les enjeux de l'organisation.

Ce cycle d'ateliers collectifs d'une journée tous les 3 mois est précisément pour eux une invitation à ralentir pour mieux avancer.

Grâce à des espaces d'échange et de coaching entre pairs, nous vous proposons d'explorer :

- ✓ *Votre posture de leader RH* : explorer votre singularité et votre positionnement au sein de l'organisation, et renforcer votre impact
- ✓ *Des grilles de lecture puissantes* : décoder les situations complexes et prendre des décisions alignées.
- ✓ *Une approche réflexive* : transformer vos défis en opportunités de croissance et développer votre assertivité.
- ✓ *Des outils concrets* de résolution de problèmes adaptés aux enjeux RH actuels.
- ✓ *Des leviers* pour renforcer dans le même temps votre impact et votre sérénité

Un cadre bienveillant et structurant pour gagner en clarté et en confiance, tout en partageant avec des pairs confrontés aux mêmes défis.

Des moments précieux pour clarifier vos enjeux et agir avec plus de justesse.

Ces ateliers sont complétés par 2 séances de coaching individuel.

Alors, prêt à prendre ce temps pour vous, et pour votre entreprise?





Objectifs pédagogiques

- Identifier son rôle et sa posture dans un environnement en constante évolution & Clarifier son positionnement
- Décrypter les situations et prendre des décisions alignées : utiliser des grilles de lecture & des outils pour mieux analyser et agir
- Développer son influence et son leadership avec justesse auprès des dirigeants et des équipes
- S'aligner et ancrer son leadership dans la durée

Pour qui


- Managers de la fonction RH : DRH, RRH, Responsables de Service RH

Prérequis

- Être en situation de Management de la fonction RH, hiérarchique ou transverse

Programme indicatif *(à réviser en fonction des besoins du groupe)*

Jour 1 : Prendre du recul – Clarifier son positionnement

 **Objectif** : Identifier son rôle et sa posture dans un environnement en constante évolution


Matin – Explorer son rôle et ses enjeux

- Les paradoxes du DRH : entre humain et performance, stabilité et transformation
- Clarifier son positionnement : RH business partner, stratège, facilitateur, médiateur...
- Atelier : Modéliser le système dans lequel j'interviens : identifier les interactions, boucles systémiques et les tensions

Après-midi – Développer une posture de leader RH

- Les piliers du leadership RH : influence, alignement, impact
- Savoir dire non, poser des limites et affirmer son rôle
- Atelier : Analyse de situations complexes rencontrées, debrief et partage d'expériences

Jour 2 : Gagner en clarté – Décrypter les situations et prendre des décisions alignées

 **Objectif** : Utiliser des grilles de lecture et des outils pour mieux analyser et agir

Matin – Grilles de lecture et diagnostic des situations


- Méthodes d'analyse stratégique RH (approche systémique, analyse transactionnelle, PNL - 6 niveaux logiques)
- Prendre du recul sur les tensions et conflits internes
- Atelier : Décryptage de situations vécues avec les outils d'analyse

Après-midi – Prendre des décisions et arbitrer avec justesse

- Aligner les décisions RH avec la stratégie et les valeurs de l'entreprise
- Gérer l'incertitude et arbitrer en contexte complexe
- Études de cas et mises en situation
- Feedback et co-développement entre pairs

Programme

Jour 3 : Renforcer son impact – Mobiliser et influencer avec justesse

 **Objectif** : Développer son influence et son leadership auprès des dirigeants et des équipes


Matin – Construire une communication RH d'impact

- Les clés d'un discours RH clair et mobilisateur
- Savoir embarquer les dirigeants et managers
- Atelier : Storytelling et pitch RH – Construire un message percutant

Après-midi – Influence et posture de leader RH

- Convaincre et influencer sans imposer
- Gérer la résistance au changement et mobiliser les équipes
- Jeu de rôle : Négociation et gestion de désaccords avec un CODIR
- Débrief collectif et ancrage des apprentissages

Jour 4 : S'aligner et ancrer son leadership dans la durée

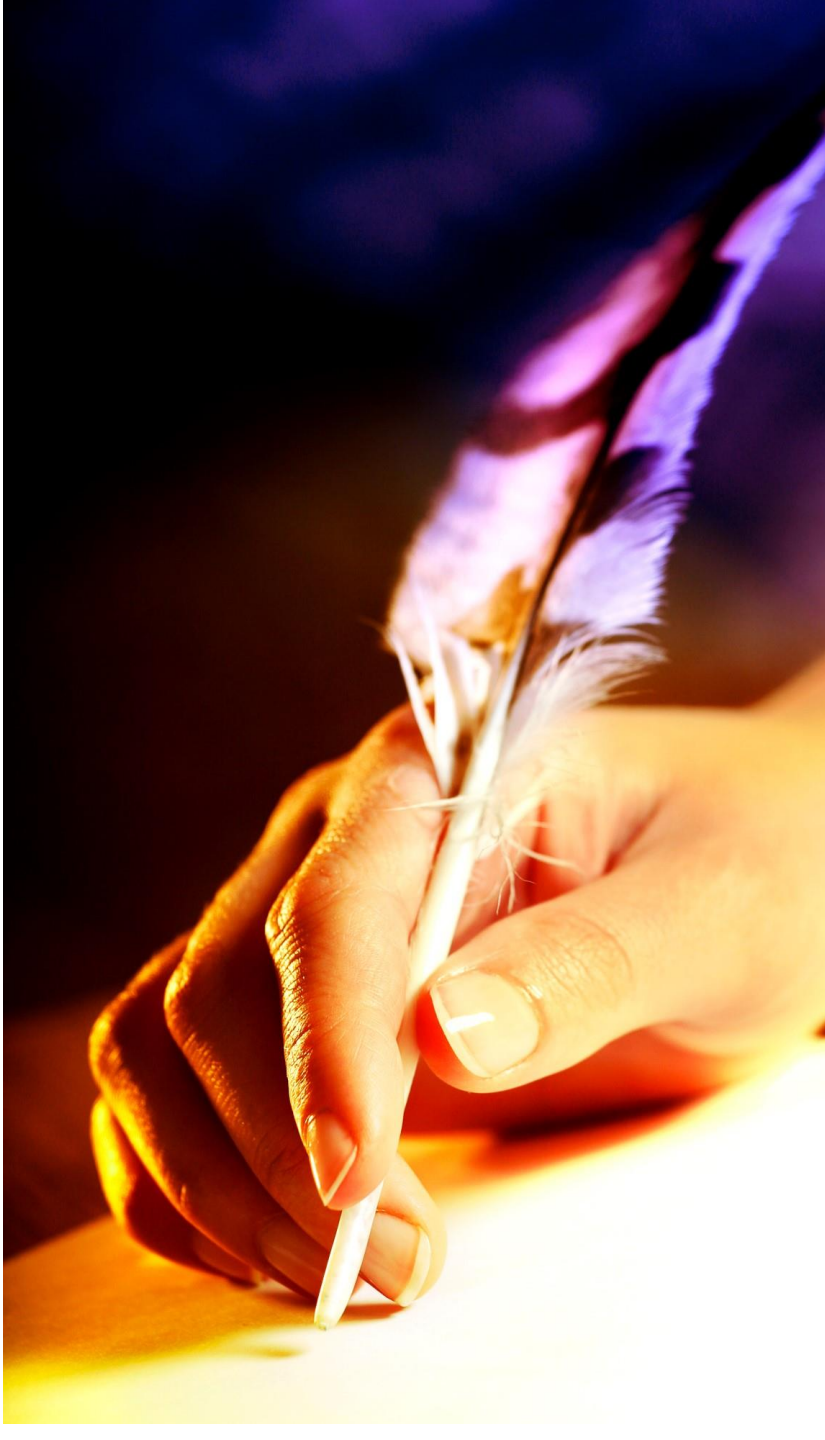
 **Objectif** : Consolider sa posture, structurer son plan d'action et créer un réseau de soutien

Matin – Alignement personnel et gestion de l'énergie

- Trouver son équilibre entre engagement et préservation de soi
- Gérer son stress et éviter l'épuisement professionnel
- Atelier : Identifier ses leviers d'alignement et de motivation

Après-midi – Plan d'action et clôture

- Construire son plan de leadership RH : Actions concrètes et engagements
- Co-développement et engagement des pairs : S'entraider dans la durée
- Bilan et feedback collectif
- Cercle de clôture : Ce que je retiens et ce que je mets en place dès demain



Modalités

- **Durée** : 1 journée tous les 3 mois (4 jours/an) + 2 séances de coaching individuel de 1h30
- **Lieu** : Ile de La Réunion
- **Dates** : Embarquement Juin 2025
- **Prix** : 1 800€ HT/participant
- **Taille du groupe** : 6 personnes min. et 12 personnes max. (inter-entreprises)

Moyens pédagogiques :

- **Pédagogie** :
 - **Active** : vous vivez les expériences auxquelles nous vous formons
 - **Créative** : surprenante, originale, engageante
 - **Interrogative** : moments de debrief pour partager les acquis
 - **Expositive** : explication des fondements théoriques, des outils et processus
 - **Pratique** : vous repartez avec les protocoles expérimentés
- **Documents** : les participants reçoivent les supports des outils et des processus expérimentés
- **Evaluation** : évaluation au fil de l'eau par les animateurs; évaluation individuelle en fin de formation.
- **Attestation de formation** : remise à chacun à la fin des 4 j.

Intervenante

Une praticienne narrative intervenant dans les organisations (coaching, facilitation, formation) et formée à la pédagogie du Laboratoire Narratif :



Karine Jouanny : Je suis profondément convaincue que chacun est singulier et a une signature unique, et que la diversité est une richesse et une chance. Ce qui m'importe, en entreprise ou avec des particuliers, en individuel ou en collectif, c'est de contribuer à faire naître les conditions d'un regard nouveau sur soi, sur les autres en décollant ces étiquettes qui nous collent à la peau. OSER être soi, se détacher des normes dans lesquelles nous nous enfermons parfois et enfermons les autres, et réveiller les jolies histoires sur soi porteuses de ressources et de talents endormis.

Que ce soit en tant que Coach Professionnelle Certifiée en entreprise, Coach de jeunes en décrochage, Praticienne Narrative et Formatrice de Praticiens, ou encore Formatrice certifiée Points Of You, j'accompagne mes clients en utilisant des outils métaphoriques, visuels, poétiques et créatifs, qui mobilisent également le corps, pour les aider à ouvrir de nouvelles portes vers de nouvelles possibilités!

Personal Touch?

La tête dans les étoiles et les 2 pieds sur terre, je me forme en permanence pour vous accompagner sur votre chemin avec des outils innovants qui prennent en considération les personnes dans leur globalité : pratiques narratives, approche systemique Palo Alto, intelligence emotionnelle, coaching énergétique, approche neuro sensorielle... J'aime défricher, imaginer, créer... ET j'aime aussi obtenir des résultats concrets, trouver des solutions simples, pragmatiques... ces « tout petits trucs » qui génèrent de grands impacts !

www.karinejouannycoaching.com

Karine.jouanny@orange.fr

+ 262 (0)6 92295299

